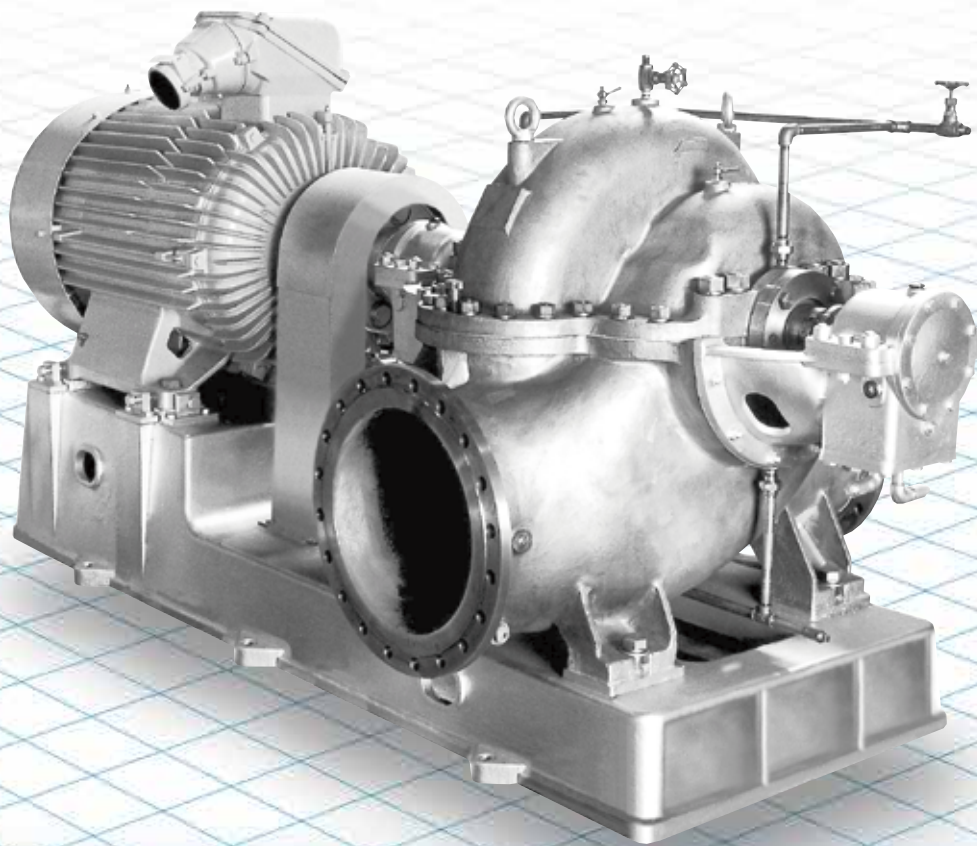


HONDA

Double Suction PUMPS

横軸水平割形両吸込渦巻ポンプ

MODEL *CHFWS*・*CHFV*



HONDA KIKO CO., LTD.

本多機工株式会社



Double Suction pumps

特長 FEATURES

- 吐出し量が大きく、全揚程も高くできる。
- 水力的バランスが完全で、信頼性に優れている。
- 水平割構造のため、配管やモーターを扱わずにメンテナンスができる。
- 高い効率、低いNPSHで使いやすい。
- CHFWS has a big capacity and high head.
- Because of complete hydraulic balance, CHFWS has an excellent reliability.
- Horizontal split construction helps easy maintenance without disturbing motor and piping.
- CHFWS is designed for easy operation with high efficiency and low NPSH.

用途 APPLICATIONS

- 発電所の海水取水及び送水用
- 上下水道の取水・送水・加圧用
- 河川の取水・送水用
- 各種産業の循環・送水用
- Intake and transfer of sea water at Power Plant
- Water Intake, transfer and pressurization at Water Supply/Drainage Plant
- Water intake and transfer at River
- Liquid circulation and transfer at Several Industries

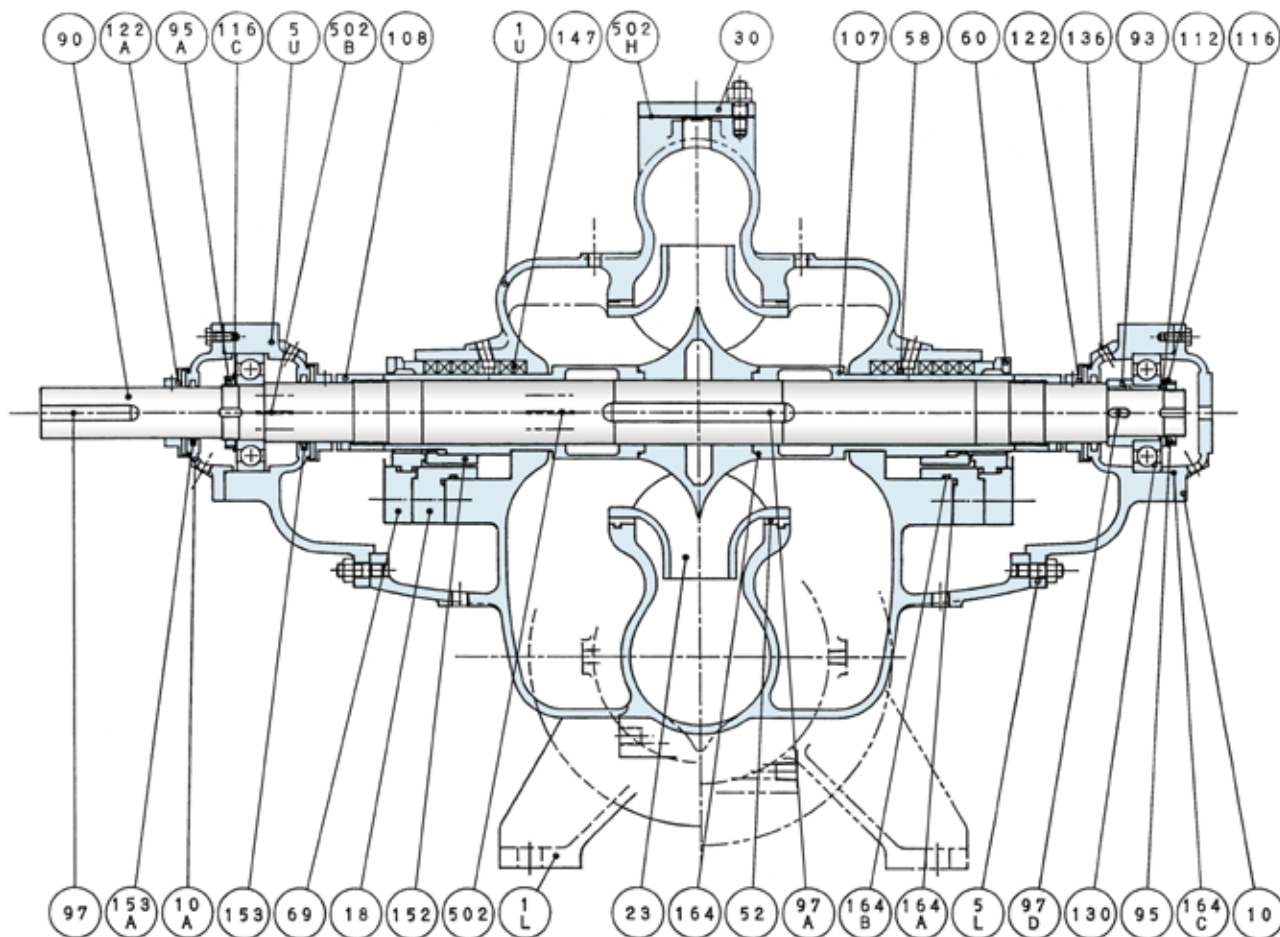
製作仕様 DESIGN DATA

ポンプ材質 Materials	<ol style="list-style-type: none"> 1. ステンレス鋼 Stainless Steel SCS13A / SCS14A / SCS16A 2. 鋳鉄 Cast Iron FC200 ダクタイル鋳鉄 Ductile Iron FCD450-10 鋳鉄の場合、型式はCHFWSとなります。In this case, pump type changes to CHFWS. 3. その他特殊材質も製作致します。(ニッケル・カーペンター20・ハステロイ・2相合金等) Other specific material pump may be also produced. (Nickel・Carpenter20・Hastelloy・Duplex Stainless Steel)
使用温度 Temperature	<p>-20℃～200℃</p> <p>80℃～120℃までは軸封部水冷式。 Water jacketed shaft seal is available when pumping temperature is 80℃～120℃.</p> <p>120℃～200℃までは軸封部+軸受部水冷式。 Water jacketed shaft seal + Bearing housing is available when pumping temperature is 120℃～200℃</p>
軸封 Shaft Seal	<ol style="list-style-type: none"> 1. グランドパッキン Gland packing 自己注水方式と外部注水方式 Self and external flushing type 2. メカニカルシール Mechanical seal <ol style="list-style-type: none"> a. シングルメカニカルシール Single mechanical seal b. その他特殊メカニカルシールの取付けご要望に応じることが出来ます。 In addition, a special mechanical seal may be installed on request.
軸受 Bearing	<p>玉軸受のグリース潤滑方式または油浴潤滑方式 Ball Bearing (Grease or Oil Bath type)</p>

標準付属品 ACCESSORIES

- 共通床盤……1個
Base Plate
- 基礎ボルトナット……1組
Anchor Bolt・Nuts
- カップリング……1組
Coupling
- 安全カバー……1個
Guard

構造図 DESIGN CONCEPT



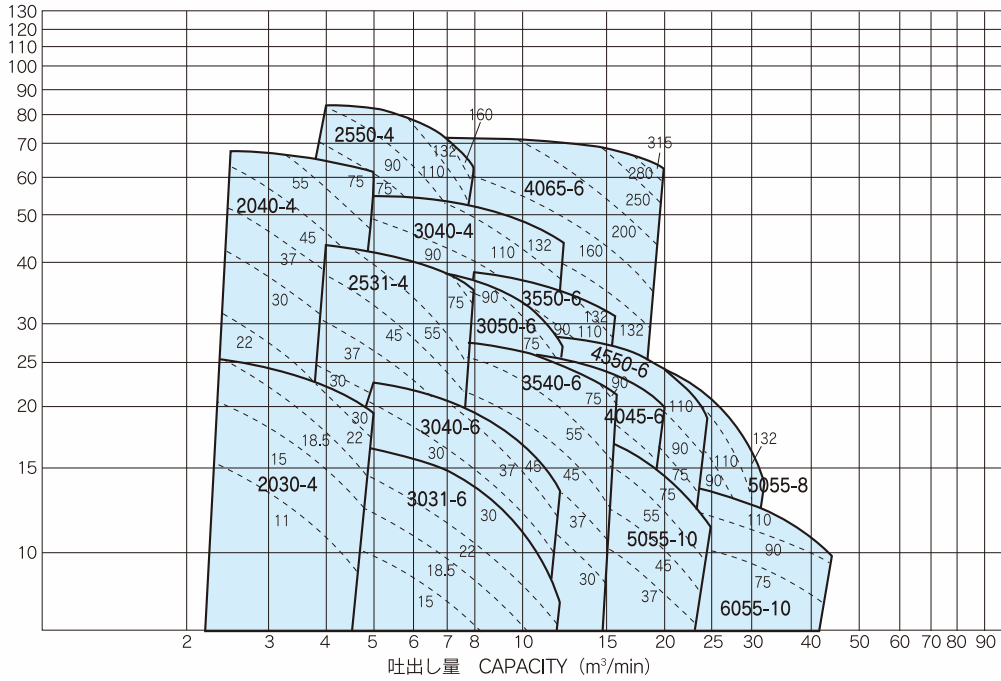
標準材質表 MATERIALS LIST

No.	部品名称	Part Name	Stainless Steel			Cast Iron	
			SCS13A	SCS14A	Stainless Steel	FC200	Cast Iron
1U	ケーシング (ウエ)	Casing-Upper Half	SCS13A	SCS14A	Stainless Steel	FC200	Cast Iron
1L	ケーシング (シタ)	Casing-Lower Half	SCS13A	SCS14A	Stainless Steel	FC200	Cast Iron
5U	ブラケット (ウエ)	Bracket-Upper Half	FC200	FC200	Cast Iron	FC200	Cast Iron
5L	ブラケット (シタ)	Bracket-Lower Half	FC200	FC200	Cast Iron	FC200	Cast Iron
10	ベアリングカバー	Bearing cover	FC200	FC200	Cast Iron	FC200	Cast Iron
10A	ベアリングカバー	Bearing cover	FC200	FC200	Cast Iron	FC200	Cast Iron
18	シールケース	Seal case	SUS304	SUS316	Stainless Steel	SUS304	Stainless Steel
23	インペラ	Impeller	SCS13A	SCS14A	Stainless Steel	FC200	Cast Iron
30	フランジ	Flange	SUS304	SUS316	Stainless Steel	SUS304	Stainless Steel
52	ケーシングリング	Casing ring	SCS13A	SCS14A	Stainless Steel	FC200	Cast Iron
58	ランタンリング	Lantern ring	SUS304	SUS316	Stainless Steel	SUS304	Stainless Steel
60	グランドカバー	Gland cover	SCS13A	SCS14A	Stainless Steel	FC200	Cast Iron
69	シールカバー	Seal cover	SUS304	SUS316	Stainless Steel	SUS304	Stainless Steel
90	シャフト	Shaft	SUS304	SUS316	Stainless Steel	S45C	Steel
93	ディスタンスピース	Distance piece	S45C	S45C	Steel	S45C	Steel
95	ベアリングナット	Bearing nut	S45C	S45C	Steel	S45C	Steel
95A	ベアリングナット	Bearing nut	S45C	S45C	Steel	S45C	Steel
97	キー (カップリング)	Key	S45C	S45C	Steel	S45C	Steel
97A	キー (インペラ)	Key	SUS304	SUS316	Stainless Steel	SUS304	Stainless Steel
97D	キー (ディスタンスピース)	Key	S45C	S45C	Steel	S45C	Steel
107	シャフトスリーブ	Shaft sleeve	SUS304	SUS316	Stainless Steel	SUS304	Stainless Steel
108	スリーブナット	Sleeve nut	SUS304	SUS316	Stainless Steel	SUS304	Stainless Steel
112	ベアリングカラー	Bearing collar	S45C	S45C	Steel	S45C	Steel
116	ベアリングワッシャー	Bearing washer	SPC	SPC	SPC	SPC	SPC
116C	ベアリングワッシャー	Bearing washer	SPC	SPC	SPC	SPC	SPC
122	デフレクタ	Deflector	SUS304	SUS316	Stainless Steel	SUS304	Stainless Steel
122A	デフレクタ	Deflector	SUS304	SUS316	Stainless Steel	SUS304	Stainless Steel
130	ボールベアリング	Ball bearing	SUJ	SUJ	Steel	SUJ	Steel
136	グリースニップル	Grease nipple	BsBM	BsBM	BsBM	BsBM	BsBM
147	グランドパッキン	Gland packing					
152	メカニカルシール	Mechanical seal	※液質にて選定いたします。(Wide choice of materials)				
153	オイルシール	Oil seal	NBR	NBR	Rubber	NBR	Rubber
153A	オイルシール	Oil seal	NBR	NBR	Rubber	NBR	Rubber
164	Oリング (スリーブ)	Oring (Sleeve)					
164A	Oリング (シールケース)	Oring (Seal case)	※液質にて選定いたします。(Wide choice of materials)				
164B	Oリング (シールケース)	Oring (Seal case)	※液質にて選定いたします。(Wide choice of materials)				
164C	Oリング (ベアリングカバー)	Oring (Bearing cover)	CR	CR	Rubber	CR	Rubber
502	ガスケット (ケーシング)	Gasket (Casing)					
502B	ガスケット (ブラケット)	Gasket (Bracket)	※液質にて選定いたします。(Wide choice of materials)				
502H	ガスケット (フランジ)	Gasket (Flange)					

50Hz

全揚程
TOTAL
HEAD
(m)

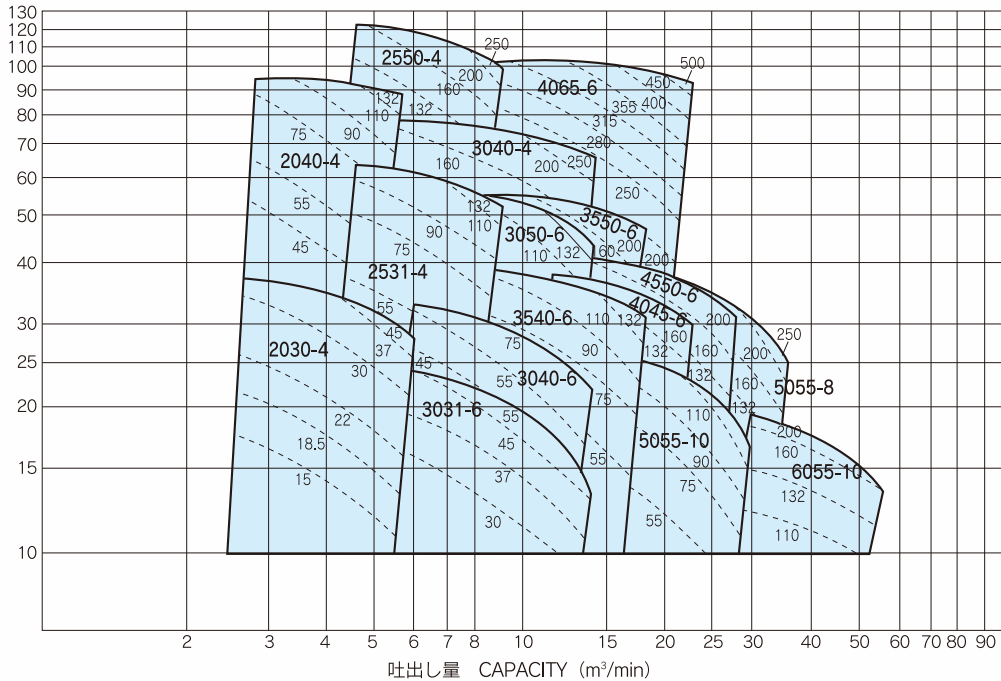
回転速度
Revolution
4極(4P) 1450min⁻¹
6極(6P) 950min⁻¹
8極(8P) 725min⁻¹
10極(10P) 600min⁻¹



60Hz

全揚程
TOTAL
HEAD
(m)

回転速度
Revolution
4極(4P) 1750min⁻¹
6極(6P) 1150min⁻¹
8極(8P) 875min⁻¹
10極(10P) 720min⁻¹



1. 上記選定表は比重1.0 粘度1.0mPa・sの場合を示します。 This selection chart respectively indicate 1.0 as specific gravity and viscosity.
2. 点線内はモーター出力(kW)を示します。 Motor output (kW) is also shown in this selection chart.



HONDA KIKO CO.,LTD.

<http://www.hondakiko.co.jp>

本社 工場 〒820-0202 福岡県嘉麻市山野2055
TEL.0948(42)3111(代) FAX.0948(42)3116-3118
E-MAIL headquarter@hondakiko.co.jp

福岡本部 〒812-0011 福岡県福岡市博多区博多駅前1-7-22
第14岡部ビル4階
TEL.092(436)2200 FAX.092(436)4413

東京支店 〒104-0061 東京都中央区銀座4-13-11(松竹倶楽部ビル6階)
TEL.03(3543)8581(代) FAX.03(3543)8834(代)
E-MAIL headquarter@hondakiko.co.jp

大阪支店 〒530-0044 大阪府北区東天満2-9-1(若杉センタービル)
TEL.06(6352)4012(代) FAX.06(6351)8838
E-MAIL osaka@hondakiko.co.jp

国際事業本部 〒820-0202 福岡県嘉麻市山野2055
TEL.0948(42)3111(代) FAX.0948(42)3777
E-MAIL info.honda@hondakiko.co.jp

本多商事㈱ 〒816-0812 福岡県春日市平田台1丁目50番地
TEL.092(582)5100(代) FAX.092(582)5135
E-MAIL fukuoka@hondakiko.co.jp

㈱本多興産 〒733-0811 広島県広島市西区己斐東2-34-38-305号
TEL.082(273)5719(代) FAX.082(273)6967
E-MAIL hirosima@hondakiko.co.jp

Head Office 2055 Yamano, Kama-Shi, Fukuoka,
820-0202 Japan.
Factory TEL:+81-948(42)3111 FAX:+81-948(42)3116
Customer Service E-MAIL headquarter@hondakiko.co.jp

Fukuoka Office No.14 Okabe Building, 1-7-22,
Hakataekimae, Hakata-Ku, Fukuoka, 812-0011 Japan.
TEL:+81-92(436)2200 FAX:+81-92(436)4413

Tokyo Branch (Shochiku Kurabu Bldg 6F)4-13-11, Ginza,
Chuo-Ku, Tokyo, 104-0061 Japan.
(Overseas Sales) TEL:+81-3(3543)8581 FAX:+81-3(3543)8834
E-MAIL headquarter@hondakiko.co.jp

Osaka Branch (Wakusugi Center Bldg)2-9-1, Higashitenma,
Kita-Ku, Osaka-Shi, 530-0044 Japan.
(Overseas Sales) TEL:+81-6(6352)4012 FAX:+81-6(6351)8838
E-MAIL osaka@hondakiko.co.jp

International Business Dept. 2055 Yamano, Kama-Shi, Fukuoka,
820-0202 Japan.
TEL:+81-948(42)3111 FAX:+81-948(42)3777
E-MAIL info.honda@hondakiko.co.jp

Honda Shoji 1-50, Hiratadai, Kasuga-Shi, Fukuoka,
816-0812 Japan.
TEL:+81-92(582)5100 FAX:+81-92(582)5135
E-MAIL fukuoka@hondakiko.co.jp

Honda Kosan 38-305, 2-34, Koihigashi, Nishi-Ku, Hiroshima-Shi,
733-0811 Japan.
TEL:+81-82(273)5719 FAX:+81-82(273)6967
E-MAIL hirosima@hondakiko.co.jp